

COMPANY PROFILE

Enable the **Future** through **Electricity** and **Beyond**



Zenith Power and Engineering Co. Ltd.

Head Office: 9/279 Piyaphirom Building 4th Floor,
Ratchaprapa 1, Ladyao, Chatuchak, Bangkok,
Thailand 10900

Telephone: 02-060-9755

Mobile: 083-079-4834



www.zenithpowerth.com



ZENITH POWER AND ENGINEERING CO. LTD.

PROFILE

Established in 1988, Zenith Power & Engineering Co., Ltd. (ZPE) has led the profound electrical and civil engineering transformation of public and private enterprises across Thailand for the past 30 years.

With over 160 completed projects across diverse industries, ZPE is driven by a vision to revolutionize through electrification, pioneering innovative solutions with a commitment to excellence and sustainability.

Guided by a mission to lead in the electrical engineering field, ZPE empowers sustainable progress while actively seizing growth opportunities through collaboration and continuous staff development.

SERVICES

Turn-key Engineering Procurement and Consulting (EPC)

- Electrical Project Construction
- Electrical Engineering Project and Installation
- Air-conditioning/ Sanitary/ Telecommunication and Mechanical System Design and Installation
- General Civil and Construction

PAST ACHIEVEMENTS

Public Enterprises



High Voltage Substations

- Nakhorn Phanom 115/ 22kV
- Amata Nakhorn 115/ 22kV
- Bang Lane 115/ 22kV
- Samut Sakhorn 115kV AddBay
- Koh Chang 115/ 22kV
- Lamphoon 115/ 22kV
- and many more etc.

Underground Power Cable

- Doi Tung Chiang Rai 22kV

Electrical System

- Sririraj Hospital
- Ramkhamhaeng University
- Ban Pae Aquarium

Private Enterprises



Residential Building

- IRIS Condominium (On Nuch-Ladkrabang)
- Prime Nature Villa (On Nuch)

Commercial Electrical System

- Beer Thai Brewery Manufacturing Kampaengppetch and Ayhuttaya
- Ruamruedee International School
- Simens Thailand

CONTACT US



9/279 Piyaphirom Building 4th Floor, Ratchaprapa 1, Ladyao, Chatuchak, Bangkok, Thailand 10900
Mobile: 083-079-4834



contact@zenithpowerth.com



www.zenithpowerth.com



<https://www.linkedin.com/company/zenith-power-and-engineering>

TABLE OF CONTENTS

01

Introduction1

- History
- Mission & Vision
- Values

02

Our Services5

- Electrical Engineering Service
- General System Engineering Service
- General System and Installation Service
- Civil Engineering Service

03

Our Clients and Portfolio7

- Our Clients
- Our Portfolio

04

Organizational Detail15

- Organizational Chart
- Shareholder Structure
- Authorized Bank
- Executive Profile

05

Appendixes23

- Certification of Project Completion



Zenith Power and Engineering Co. Ltd.

Head Office: 83/98 Soi Ngamwongwarn 47, Thung Song Hong, Laksi, Bangkok, Thailand 10210

History of ZPE



**Committed to
Excellence since
1988**

Zenith Power & Engineering Co., Ltd. (ZPE) was established in June 1988, initially being one of the two divisions of Zenith Power Corporation Ltd. with core operations in chemical products and engineering projects.

After a short period of rapid growth during the late 80s, the company was spun off in 1991 with a group of executives registering ZPE as a new entity to be wholly responsible for the engineering projects.

Founded with the policy of fulfilling clients' requirements through superior quality engineering, technical, and personal services, ZPE is managed by a group of executives, each of whom has over 30 years of experience in various engineering fields.

To date, the company has over 166 projects spanning across industries from manufacturing to public infrastructure. In terms of equity and ownership, the company has a registered capital of 60 million baht, which is fully paid up, and all the shareholders are Thai nationals.



Our First Project

Siam Knitwear and Garment Co. Ltd. (Factory)

As our inaugural project, the Siam Knitwear Factory was embarking on the construction of a robust 2000 KVA transformer substation. Alongside this, we installed a Main Distribution Board (MDB) and a dedicated panel for our dyeing machine. This endeavor reflected our commitment to efficiency and reliability, setting the stage for enhanced operations and productivity within our facilities.





Zenith Power and Engineering Co. Ltd.

Head Office: 83/98 Soi Ngamwongwarn 47, Thung Song Hong, Laksi, Bangkok, Thailand 10210

Vision



To pioneer the electrified revolution where electricity powers innovation, connectivity, and prosperity for all

ZPE is driven by a powerful vision: to enable the future through electricity and beyond. The company believes that by embracing the transformative power of electricity, we can shape a sustainable and efficient world for generations to come. With a deep commitment to innovation and excellence, the company strives to be at the forefront of the electrified revolution. With over 30 years of experience spanning multiple industry landscapes, our dedicated team of electrical engineers and experts work tirelessly to develop cutting-edge technologies and turn-key solutions that charter the new frontier in electrical energy infrastructure. Through our unwavering dedication to electrification, we aim to create a brighter and more sustainable future.



Mission



To advance societies through reliable infrastructure solutions, prioritize client satisfaction, and foster sustainable progress

Our mission at ZPE is to lead the way in advancing electricity engineering solutions by driving sustainable progress and empowering a dynamic and sustainable future. Through our expertise, we are dedicated to developing innovative and efficient systems that expand energy infrastructure, promote greater national power accessibility, and accelerate the commercial success of private sectors. With a commitment to excellence, integrity, and environmental stewardship, we strive to deliver outstanding results for our clients, while actively contributing to a more sustainable and electrified world.





Zenith Power and Engineering Co. Ltd.

Head Office: 83/98 Soi Ngamwongwarn 47, Thung
Song Hong, Laksi, Bangkok, Thailand 10210

Core Values



At ZPE, excellence drives our commitment to delivering exceptional quality in engineering solutions and client service. Our integrity is paramount, guiding us to uphold honesty, transparency, and ethical conduct in all interactions, fostering trust with clients, partners, and employees alike. We embrace collaboration, recognizing the power of teamwork and diverse perspectives to achieve collective success.



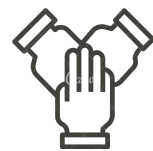
Excellence

We are committed to delivering exceptional quality in every aspect of our work, striving for excellence in engineering solutions and client service



Integrity

We conduct ourselves with honesty, transparency, and ethical conduct, building trust with our clients, partners, and employees



Collaboration

We believe in the power of collaboration and teamwork, fostering an environment where diverse perspectives are valued and collective success is achieved



Zenith Power and Engineering Co. Ltd.

Head Office: 83/98 Soi Ngamwongwarn 47, Thung Song Hong, Laksi, Bangkok, Thailand 10210



ZPE aims to create maximum client satisfaction through excellence in engineering works and end-to-end service. This involves devoting careful attention to all phases of the project. Starting with meticulous planning to the selection of first-class and reliable materials to install and test, ZPE's highly qualified and experienced engineers and technicians closely steer the projects to their successful realization.

The Company aims at continually expanding the skills of its staff to enhance their contribution to the company and, as well, the society at large.

The Company aims at seizing the growth opportunities in its industry and being in close touch with the market it is operating in - a market that is rapidly and increasingly expanding in scope and sophistication. Where appropriate, ZPE will pursue this objective in collaboration with leading international companies, involving, among others, technology transfer and market penetration efforts.



Zenith Power and Engineering Co. Ltd.

Head Office: 83/98 Soi Ngamwongwarn 47, Thung Song Hong, Laksi, Bangkok, Thailand 10210

Our Services

The scope of our services is the construction of buildings and general civil works, electrical systems, air-conditioning systems, sanitary systems, and mechanical systems.

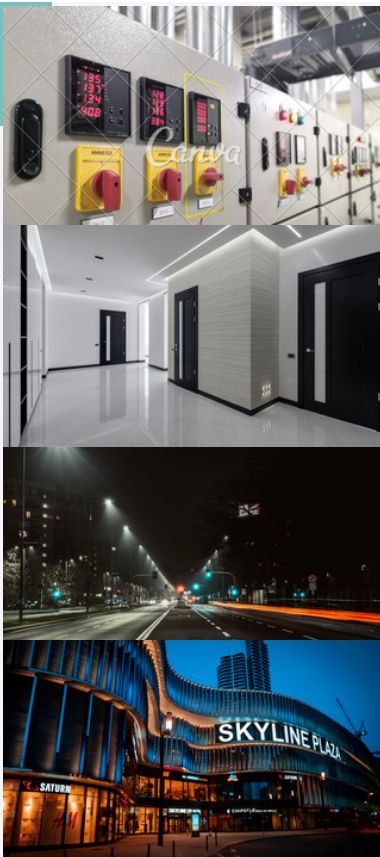
01



Turn-key Electrical Engineering, Procurement and Consulting (EPC)

- High Voltage & Medium Voltage Systems.
- 115 KV Substation Turnkey System
- 115 KV Power Distribution System
- 115 KV Underground & Duct Bank Power Transmission System
- 22 - 33 KV Substation
- 22 - 33 KV Power Transmission System
- 22 - 33 KV Underground & Duct Bank Power Transmission System

02



Electrical Engineering Project & Installation

- Design and installation of Switchboards such as; Main Distribution Board (MDB),
- Sub Distribution Board (DB), Automatic / Manual Capacitor Bank, and Motor Control Center (MCC)
- Oil & Dry Type Power Transformers, 33, 24 kV or below
- Generating System, Uninterruptible AC Power System
- Busduct & Busbar Trunking System
- Lighting & Power System
- Lightning Protection System / Grounding System
- Cable & Wiring Power System
- Fire Retardant Signaling & Power Wiring System
- Emergency Power Wiring System
- Hazardous Location Protection & Wiring System
- Instrumentation and Process Control Systems
- Automation System (PLC & DCS)
- Process Instrumentation System
- Instrument Calibration & Commissioning System
- Data Acquisition System



Zenith Power and Engineering Co. Ltd.

Head Office: 83/98 Soi Ngamwongwarn 47, Thung Song Hong, Laksi, Bangkok, Thailand 10210

03



General System and Installation

Air-Conditioning Systems

- Water Chiller
- Air-Cooled Chiller
- Air Duct / Fans / Ventilation
- Energy Conservation Air-Conditioning Systems

Sanitary Systems

- Waste Water Treatment Systems
- Water Treatment Systems
- Plumbing Systems

Mechanical Systems

- Fire Protection System
- Pressure Vessel Fabrication & Erection
- Process Piping System
- Medical Gas System
- Industrial Fabrication

Telecommunication Systems

- Site preparation, Civil Works, electrical work
- Communication System Installation
- Antenna Self Support and Guy Mast
- Commissioning & Service
- Transmission Network and Fibre Optic

04



General Civil and Construction

Civil & Construction

- Design and build for several kinds of Building such as ;
- Residential Building
- Office Building
- Hotel
- Academic Building
- Industrial Factory
- Gas Station

Design and build for H.V. Substation (Private Sectors) up to 115 KV. (Turnkey Project)

- Substation Equipment Foundation
- Electrical Duct Bank & Manhole
- Cable Trench
- Control Building
- Operator's House
- Underground Cable Duct by Pipe Jacking Method
- Road & Drainage System
- Slope Protection
- Fences



Zenith Power and Engineering Co. Ltd.

Head Office: 83/98 Soi Ngamwongwarn 47, Thung Song Hong, Laksi, Bangkok, Thailand 10210

Our Clients

Public Enterprise



Provincial Electricity Authority (PEA)

- 115/22kV High Voltage Substation
- Underground Power Cable



Public Research and Institution

- The Prestige Celebration Building, Sririraj Hospital
- The 25th Year Anniversary Building, Ramkamhaeng University
- Ban-Pae Aquarium, Ministry of Agriculture and Cooperation

Private Enterprise



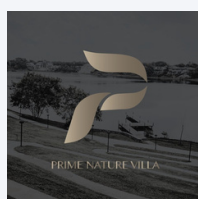
Manufacturing and Industrial Estate

- Beer Thai Brewery Plant, Thaibev PCL
- Phuket Substation, Siemens (Thailand) Co. Ltd.



Commercial Building

- Meenburi Campus, Ruamruedee International School



Real Estate

- IRIS Condominium On Nuch-Lad Krabung, IRIS Group
- Prime Nature Villa, Prime Nature Group



Zenith Power and Engineering Co. Ltd.

Head Office: 83/98 Soi Ngamwongwarn 47, Thung
Song Hong, Laksi, Bangkok, Thailand 10210

Our Portfolio

Project / Project Owner	Scope of Service	Value (in mm THB)	Timeline
Sam Chuk High Voltage Substation at Suphan Buri/ PEA	115/22kV Substation (Turnkey)	136.59	3/2/2023 - present (under construction)
Nakhorn Phanom 2 High Voltage Substation at Nakhorn Phanom/ PEA	115/22kV Substation (Turnkey)	127.54	22/1/2021 – 3/11/2022
Bora Bue High Voltage Substation at Maha Sarakham/ PEA	22kV Switchgear (Add Bay)	30.9	1/6/2020 – 15/4/2020
Amata Nakhorn 2 High Voltage Substation at Chonburi/ PEA	115/22kV GIS Type Substation (Turnkey)	52.53	10/5/2019 – 14/11/2020



Zenith Power and Engineering Co. Ltd.

Head Office: 83/98 Soi Ngamwongwarn 47, Thung
Song Hong, Laksi, Bangkok, Thailand 10210

Project / Project Owner	Scope of Service	Value (in mm THB)	Timeline
Ban Lane 2 High Voltage Substation at Phra Nakhorn Sri Ayuthaya/ PEA	115/22kV GIS type Substation (Turnkey)	34.01	20/7/2018 – 11/1/2019
Samut Sakhorn 5 High Voltage Substation at Samut Sakhorn/ PEA	115kV Substation (Add Bay)	20.88	4/7/2018 – 16/2/2019
Koh Chang High Voltage Substation at Trad/ PEA	115/22kV Substation (Turnkey)	93.76	17/3/2018 – 19/1/2019
Doi Tung Underground Power Cable Installation at Chang Rai/ PEA	Under Ground: 22kV Power Cable	3.84	20/4/2015 – 14/4/2016



Zenith Power and Engineering Co. Ltd.

Head Office: 83/98 Soi Ngamwongwarn 47, Thung
Song Hong, Laksi, Bangkok, Thailand 10210

Project / Project Owner	Scope of Service	Value (in mm THB)	Timeline
Additional 115kV Switchgear Installation of Khao Mai Kaew and Nikhom Pattana Substations at Rayong/ PEA	115kV Substation (Add Bay)	20.70	20/4/2015 - 14/4/2017
IRIS Avenue Onnuch-Wong Waen Ladkrabang EPC covering electrical, communication, sanitary, fire hazard, air ventilation system/ IRIS Group	Electrical System / Sanitary Systems	148.92	18/11/2011 – 9/10/2015
Lamphoon 2 High Voltage Substation at Lamphoon/ PEA	115/22kV Substation (Turnkey)	27.80	2/2/2011 – 18/8/2013
Public Electrical System EPC/ Phuet Udom, Lamlookha Pathum Thani Manicipality Office	Public Street Lighting	1.46	15/12/2010 – 14/1/2011



Zenith Power and Engineering Co. Ltd.

Head Office: 83/98 Soi Ngamwongwarn 47, Thung Song Hong, Laksi, Bangkok, Thailand 10210

Project Site: Nakhon Panom 2 Substation

Project Scope: Turn-key Project

PEA Contract No.: TDDP1-NNB/2563 Finished 4/11/2565





Zenith Power and Engineering Co. Ltd.

Head Office: 83/98 Soi Ngamwongwarn 47, Thung Song Hong, Laksi, Bangkok, Thailand 10210

Project Site: Bor Rabue Substation

Project Scope: Add Bay

PEA Contract No.: C.CST.017/2563 Finished 24/3/2564





Zenith Power and Engineering Co. Ltd.

Head Office: 83/98 Soi Ngamwongwarn 47, Thung Song Hong, Laksi, Bangkok, Thailand 10210

Project Site: Nikom Amata 2 Substation

Project Scope: Turn-key

PEA Contract No.: TSDT9.3-3.18/2562 Finished 14/11/2563





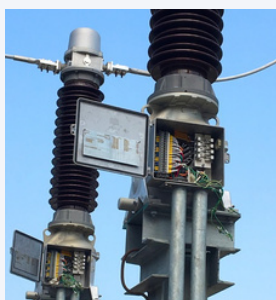
Zenith Power and Engineering Co. Ltd.

Head Office: 83/98 Soi Ngamwongwarn 47, Thung Song Hong, Laksi, Bangkok, Thailand 10210

Project Site: Koh Chang Substation

Project Scope: Turn-key

PEA Contract No.: TSDP9.3-8.1ReB/2560 Finished 19/1/2562



Project Site: Lam Phun2 Substation

Project Scope: Turn-key

Finished 18/8/2556

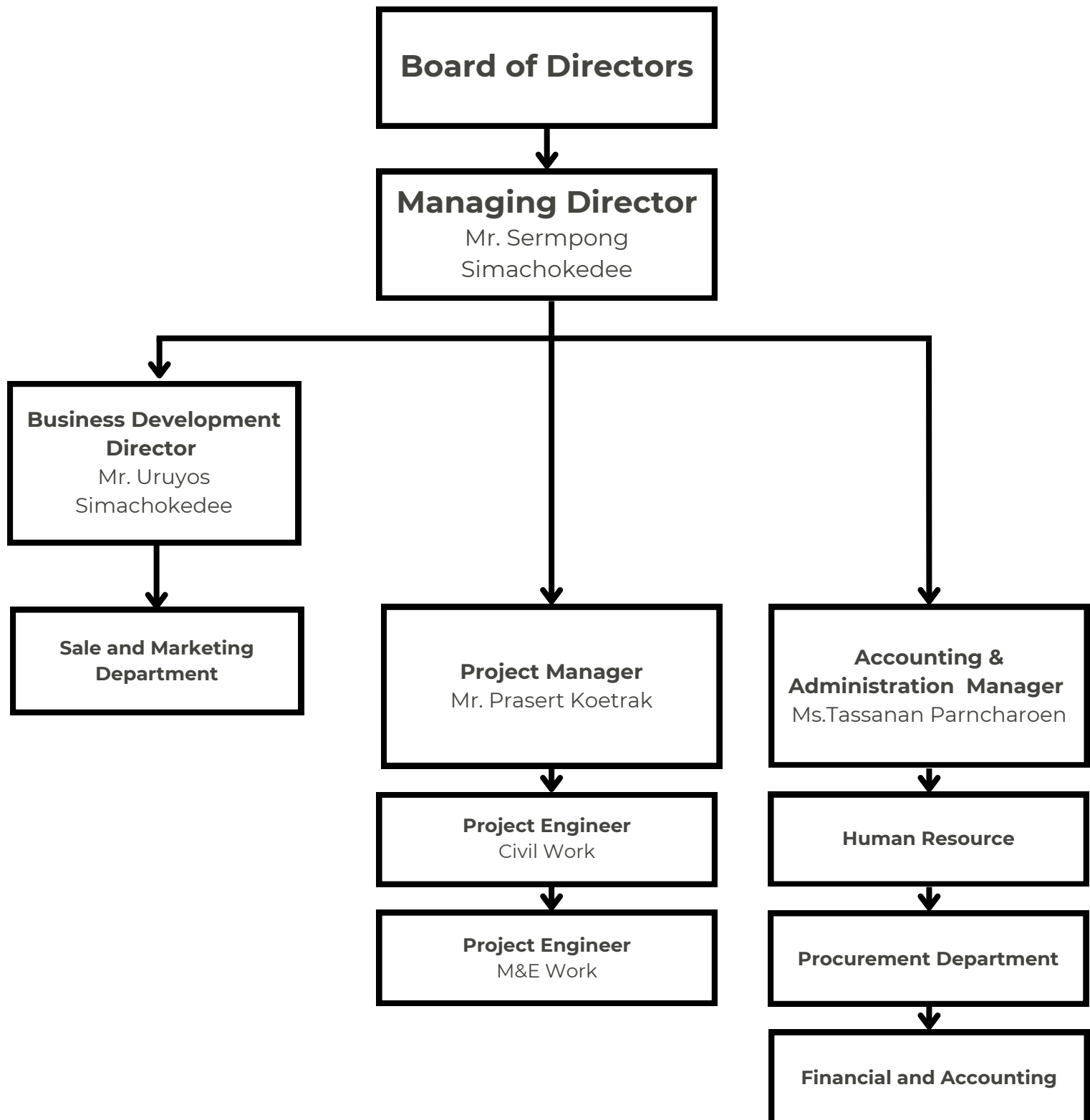




Zenith Power and Engineering Co. Ltd.

Head Office: 83/98 Soi Ngamwongwarn 47, Thung
Song Hong, Laksi, Bangkok, Thailand 10210

Management Structure





Zenith Power and Engineering Co. Ltd.

Head Office: 83/98 Soi Ngamwongwarn 47, Thung
Song Hong, Laksi, Bangkok, Thailand 10210



Shareholders and Company Bank

Shareholders

- Mr. Sermpong Simachokedee 90.12 %
- Mrs. Wongduean Simachokedee 6.95 %
- Mr. Uruyos Simachokedee 1.30 %
- Ms. Achattaya Simachokedee 1.30%

Company Bank

Bangkok Bank Public Co., Ltd.

- Current Account, Head office
- Savings Account, Head office

Registered Capital 60,000,000.00 Baht
No. of Share 600,000.00

Senior Executives

Board of Directors

- Mr. Sermpong Simachokedee, Managing Director

Management Team

- Mr. Sermpong Simachokedee, Managing Director
- Mr. Uruyos Simachokedee, Business Development Director
- Mr. Prasert Koetrak, Project Manager
- Ms. Tassanan Parncharoen, Accounting Manager



Zenith Power and Engineering Co. Ltd.

Head Office: 83/98 Soi Ngamwongwarn 47, Thung Song Hong, Laksi, Bangkok, Thailand 10210

Please Feel Free to Reach Out at



Contact Us

Location: 83/98 Soi Ngamwongwan 47 (Chinnakhet 2), Thung Song Hong Subdistrict, Lak-Si District, Bangkok 10210, Thailand

Telephone Number: +66 2060 9755

Mobile Number: +668 3079 4834



LINE



Telephone





Zenith Power and Engineering Co. Ltd.

Head Office: 83/98 Soi Ngamwongwarn 47, Thung
Song Hong, Laksi, Bangkok, Thailand 10210

SERMPONG SIMACHOKEDEE

MANAGING DIRECTOR

EDUCATION

1979 - 1983

B. Engineering (Electrical)

Chulalongkorn University, Bangkok, Thailand
Class of 1982

EXPERIENCE

MANAGING DIRECTOR

Zenith Power and Engineering Co. Ltd. | 1991. - Present

2023

Provincial Electricity Authority of Thailand
115 kV. Substation Project
(CONTRACT NO. TDDP1-XCA/2566)
located at Samchuk, Suphunburi Province

2022

Provincial Electricity Authority of Thailand
115 kV. Substation Project
(CONTRACT NO. TDDP1-NNB/2563)
located at Nakhon Phanom, Nakhon Phanom Province
Project Completed 13 December 2022

2021

Provincial Electricity Authority of Thailand
22 kV. Switchgear Installation Project
(CONTRACT NO. C.CST.017/2563)
located at Borabue, Mahasarakham Province
Project Completed 24 March 2021

2020

Provincial Electricity Authority of Thailand
115 kV. GIS Type Substation Project
(CONTRACT NO. TSDP9.3-3.18/2562)
located at Amatanakhon 2, Chonburi Province
Project Completed 13 November 2020

2018 - 2019

Provincial Electricity Authority of Thailand
115-22 kV. Substation Project
(CONTRACT NO. TSDP9.1-SME/2560)
located at Samutsakhorn 5, Samutsakhorn Province
Project Completed 17 February 2019

Provincial Electricity Authority of Thailand
Additional 115 kV Substation System Project
(CONTRACT NO. TSDP9.3-8.1ReB/2560)
located at Koh Chang, Trad Province
Project Completed 19 January 2019



Zenith Power and Engineering Co. Ltd.

Head Office: 83/98 Soi Ngamwongwarn 47, Thung
Song Hong, Laksi, Bangkok, Thailand 10210

SERMPONG SIMACHOKEDEE

MANAGING DIRECTOR

Provincial Electricity Authority of Thailand
115-22 kV. GIS Type Substation Project
(CONTRACT NO. TSDP9.1-SME/2560)
located at Ban Lane 2, Phra Nakhorn Sri Ayuthaya Province
Project Completed 11 January 2019

2017

Provincial Electricity Authority of Thailand
22 kV Underground Cable surrounding to Doi Tung
Royal Villa (CONTRACT NO. จุ.213/2559)
located at Doi Tung, Chiangrai Province
Project Completed 28 July 2017

2015-2016

Provincial Electricity Authority of Thailand
Additional 115 kV Substation System, 1 Line-Bay per Substations
(CONTRACT NO. DSRP3-3.5/2558)
located at Khao Mai Kaeo Substation, Chonburi Province and Nikhom
Phatthana Substation, Rayong Province
Project Completed 14 April 2016

2011-2013

Provincial Electricity Authority of Thailand
Turnkey Project for 115 kV Substation System, Switching Station 115 kV,
Line-Bays Quantity = 6 Bays and 22 kV. Underground Cable 2 Circuits
and 2 Riser Poles (CONTRACT NO. PEA-TSDP7.2-LNB/2554),
located at Lamphun 2 Substation
Project Completed 18 August 2013

2009-2010

Iris Condominium (Praram9-Srinakarin) Srinakarin
Construction of Main Power Supplied 24 kV-MEA Overhead Line &
Transformer Installation 8 unit x 800kva Outdoor and main LV cable
incoming

2007-2008

Provincial Electricity Authority of Thailand
115 kV. Additional Works to Substation Project (CONTRACT NO.จ.๑(๘)
PEA-(LV-RMU)/2007),
located at Technotani Substation



Zenith Power and Engineering Co. Ltd.

Head Office: 83/98 Soi Ngamwongwarn 47, Thung
Song Hong, Laksi, Bangkok, Thailand 10210

SERMPONG SIMACHOKEDEE

MANAGING DIRECTOR

2006

Nusasiri Condominium Project 22 Stories Bldg.
22 kV./416 V Underground Cable & Substation Project located
at Ekamai, Bangkok

2005

Prime Nature Villa Project
22 kV./416 V Underground Cable & Substation Project located
at Onnuch, Bangkok

2004

Provincial Electricity Authority of Thailand
115 kV. Substation Project (CONTRACT NO.๑.(๕) PEA-TNT/2004),
located at Technotani Substation (Turnkey Project)

2003

Provincial Electricity Authority of Thailand
115 kV. Substation Project (PEA-NSTDA(ABC)/2003) Part A ,
located at Science Park Substation (Turnkey Project)

Provincial Electricity Authority of Thailand
115 kV. Underground Cable Project (PEA-
NSTDA(ABC)/2003) Part B , located at Science Park
Substation (Turnkey Project)

2002

Beer Thai (1991) Co.,Ltd.
Electrica & instrumentation EEC#1
Kampangetch Factory, Construction of Electrical Power Supplied &
Control (Process Instrumentation) of the Brewing Area & Utility Area

Beer Thai (1991) Co.,Ltd.
Electrical & instrumentation EEC#2 Kampangetch Factory,
Construction of Electrical Power Supplied & Control (Process
Instrumentation) of the Beer Packaging Line & Water Soda
Packaging Line

Italian Thai Development Co.,Ltd.
The Prestige Celebration Building, Siriraj Hospital
Project, Construction of Electrical System

Beer Thai Public Company Co.,Ltd. 115 Kv.
Substation at Bang Ban Factory, Turnkey Project



Zenith Power and Engineering Co. Ltd.

Head Office: 83/98 Soi Ngamwongwarn 47, Thung
Song Hong, Laksi, Bangkok, Thailand 10210

SERMPONG SIMACHOKEDEE

MANAGING DIRECTOR

- | | |
|-------------|--|
| 2001 | Beer Thai Public Company Co.,Ltd.
115 Kv. Substation at Kampangpetch Factory,
Turnkey Project

Department of Fishery the Ministry of Agriculture
Tanasin Pattana Ltd. Partner Construction of Electrical
& Air conditioning in Aquarium Building Ban-Pae,
Rayong Province

Provincial Electricity Authority of Thailand (PEA),
22 & 33 Kv. Indoor Switchgear Substation Project, located at
Klang District, Rayong Province and Trad Province, Turnkey
Project |
| 2000 | Siemens Limited.
Phuket Substation I and II Project, Construction
of Civil Works & Electrical System |
| 1999 | Carlberg Brewery (Thailand) Co.,Ltd.
CBTL-CONSOLIDATION Project,
Construction of Electrical System |
| 1998 | Siam Tyre Prapradang Co.,Ltd.,
Design and Built for 69 Kv. Transmission
Line & Substation (Turnkey Project) |
| 1997 | ItalThai Engineering Co.,Ltd.
Asian Game (Rangsit Campus) Project,
Construction of Electrical System |
| 1996 | Regulus Co.,Ltd.
The 25 th.year anniversary Common Classroom &
Operation Building, Ramkhamhaeng University,
Bangkok. Construction of Electrical System |



Zenith Power and Engineering Co. Ltd.

Head Office: 83/98 Soi Ngamwongwarn 47, Thung
Song Hong, Laksi, Bangkok, Thailand 10210

SERMPONG SIMACHOKEDEE

MANAGING DIRECTOR

1994

Beer Thai Co., Ltd. (Carlberg Brewery factory at Ayudhaya) installed totally 7700 KVA Transformers for this brewing factory, which included all lighting, power distribution process machine, such as cooling plant, boiler, packaging, pipe rack and underground cable wiring

1991-1993

Ruamrudee Internatinal School (R.I.S.), New Campus, located at 42 Moo 4 Sukapiban 3 Rd., Meenburi, Bangkok

Electrical:- 8 units of power transformers, separated in each class-room buildings & sport complex, totally 4200 KVA

Sanitary:- Building water supplies, soil & waste piping installation, waste treatment plant (960 m³), construction and equipment installation, high tower storage tank construction with

underground reservoir 270 m³, site drainage, strom & road drain

Air-conditioning:- 531 units of split type air-conditioning machine, also with air duct works, and ventilation system

Zenith Power Crop. Ltd.

1990

1990 U.N. Holding Co., Ltd.,
Regent Cha-am villa condominium Project; 64 units of 12 story residential building with 12 units of 2-storey beach houses,
Construction of 1500 KVA of 22 KV / 410 Volt transformer Substation, and subsystem installation such as telephone, fire alarm, TV., lightning protection

1989

Thai Shikibo Co., Ltd.(Factory)
Construction of 3000 KVA of 22 KV / 416 Volt transformer Substation, including all electrical lighting & power distribution inside factory

1987

Siam Knitwear & Garment Co., Ltd.(Factory)
Construction of 2000 KVA of 12 KV / 416 Volt transformer substation, with M.D.B. and a panel of dyeing machine



Zenith Power and Engineering Co. Ltd.

Head Office: 83/98 Soi Ngamwongwarn 47, Thung Song Hong, Laksi, Bangkok, Thailand 10210

Certificate of Completion



การไฟฟ้าส่วนภูมิภาค
PROVINCIAL ELECTRICITY AUTHORITY

หนังสือรับรองผลงานก่อสร้าง

ที่ มท ๕๓๐๖.๑๓๗/๖๗๗/๖

การไฟฟ้าส่วนภูมิภาค
๒๐๐ ถนนงามวงศ์วาน แขวงลาดยาว
เขตจตุจักร กรุงเทพมหานคร ๑๐๙๐๐

หนังสือฉบับนี้ให้ไว้เพื่อรับรองว่า ZPE and Agrotech Consortium ซึ่งประกอบด้วย บริษัท ซินิธ เพาเวอร์ แอนด์ เอ็นจิเนียริง จำกัด เลขที่เสียภาษี ๐๑๐๕๕๓๕๑๔๕๑๕๖ และบริษัท อะโกรเทค เอ็นเนอร์ยี จำกัด เลขที่เสียภาษี ๐๒๕๕๕๕๕๐๐๐๕๖๖ ได้รับจ้างก่อสร้างสถานีไฟฟ้าแรงดัน ๒ จังหวัดนครพนม ตามโครงการพัฒนาระบบส่งและจำหน่าย ระยะที่ ๑ เลขที่โครงการ ๖๓๐๗๗๓๕๑๖๐๙ เลขที่ค้ำสัญญา ๖๔๐๒๒๐๑๕๕๕๕ ตามสัญญาเลขที่ TDDP๑-NNB/๒๕๖๓ วันที่ ๒๒ มกราคม ๒๕๖๔ และข้อตกลงแก้ไขเพิ่มเติมสัญญา สิ้นสุดสัญญาวันที่ ๗ ตุลาคม ๒๕๖๕ มูลค่าตามสัญญา ๑๔๗,๘๕๕,๖๖๖.๘๖ บาท (รวมภาษีมูลค่าเพิ่ม) ส่งมอบงานงวดสุดท้าย เมื่อวันที่ ๓ พฤศจิกายน ๒๕๖๕ และมีการตรวจรับงานงวดสุดท้ายแล้ว ซึ่ง ZPE and Agrotech Consortium ได้ทำงานแล้วเสร็จเป็นไปตามแบบรูปรายการงานก่อสร้างและสัญญาจ้างทุกประการ จึงออกหนังสือรับรองให้ไว้เป็นหลักฐาน

โดยมีประเภทผลงานก่อสร้าง - งานก่อสร้างสถานีไฟฟ้าแรงดัน ๒ จังหวัดนครพนม เป็นผลงานของบริษัท ซินิธ เพาเวอร์ แอนด์ เอ็นจิเนียริง จำกัด วงเงินที่รับรองผลงาน ๑๒๗,๕๒๔,๐๒๕.๒๔ บาท (รวมภาษีมูลค่าเพิ่ม)
- งานก่อสร้างสถานีไฟฟ้าแรงดัน ๒ จังหวัดนครพนม เป็นผลงานของบริษัท อะโกรเทค เอ็นเนอร์ยี จำกัด วงเงินที่รับรองผลงาน ๒๐,๓๓๑,๖๔๑.๖๒ บาท (รวมภาษีมูลค่าเพิ่ม)

รายละเอียดประเภทผลงานก่อสร้างตามเอกสารแนบ

หมายเหตุ : ค่าปรับตามสัญญาเป็นอัตราร้อยละ ๐ (ศูนย์) ของค่าจ้างทั้งหมดตามสัญญา นับตั้งแต่วันที่ ๘ ตุลาคม ๒๕๖๕ ถึงวันที่ ๓ พฤศจิกายน ๒๕๖๕

ให้ไว้ ณ วันที่ ๒๒ เดือน กุมภาพันธ์ ๒๕๖๖

(นายพสุธา คั่นคร)

ผู้อำนวยการโครงการพัฒนาระบบส่งและจำหน่าย ระยะที่ ๑
ปฏิบัติงานแทน ผู้อำนวยการการไฟฟ้าส่วนภูมิภาค



Zenith Power and Engineering Co. Ltd.

Head Office: 83/98 Soi Ngamwongwarn 47, Thung Song Hong, Laksi, Bangkok, Thailand 10210



การไฟฟ้าส่วนภูมิภาค
PROVINCIAL ELECTRICITY AUTHORITY

หนังสือรับรองผลงานก่อสร้าง

ที่ มท ๕๓๐๕.๗/๒๕๕๕๑

การไฟฟ้าส่วนภูมิภาค

๒๐๐ ถนนพหลโยธิน แขวงลาดยาว

เขตจตุจักร กรุงเทพมหานคร ๑๐๓๐๐

หนังสือฉบับนี้ให้ไว้เพื่อรับรองว่า บริษัท ซินิธ เพาเวอร์ แอนด์ เอ็นจิเนียริง จำกัด เลขที่เสียภาษี ๐๑๐๕๕ ๓๕๑๔๕ ๑๕๖ ได้รับจ้างก่อสร้างสำหรับงานติดตั้งสวิตช์เบียร์ระบบ ๒๒ KV (เพิ่มเติม) ที่สถานีไฟฟ้าบริเวณ จังหวัดมหาสารคาม ตามโครงการพัฒนาระบบส่งและจำหน่าย ระยะที่ ๑ เลขที่โครงการ ๖๓๐๒๗๐๖๐๕๔๓ เลขที่คุมสัญญา ๖๓๐๕๒๐๓๔๐๒๔ ความสัญญาเลขที่ C.CST.๐๑๗/๒๕๖๓ ลงวันที่ ๑ มิถุนายน ๒๕๖๓ และ ข้อตกลงแก้ไขเพิ่มเติมสัญญา จ้างเลขที่ C.CST.๐๑๗/๒๕๖๓ ครั้งที่ ๑ ลงวันที่ ๒๓ เมษายน ๒๕๖๔ สิ้นสุดสัญญา วันที่ ๑๕ เมษายน ๒๕๖๔ มูลค่าตามสัญญา ๓๒,๘๘๓,๔๘๙.๑๑ บาท (รวมภาษีมูลค่าเพิ่ม) ส่อมอบงานงวดสุดท้าย เมื่อวันที่ ๒๔ มีนาคม ๒๕๖๔ และมีการตรวจรับงานงวดสุดท้ายแล้ว ซึ่ง บริษัท ซินิธ เพาเวอร์ แอนด์ เอ็นจิเนียริง จำกัด ได้ทำงานแล้วเสร็จเป็นไปตามแบบรูปรายการงานก่อสร้างและสัญญาจ้างทุกประการ จึงออกหนังสือรับรอง ให้ไว้เป็นหลักฐาน

โดยมีประเภทผลงานก่อสร้าง จ้างก่อสร้างสำหรับงานติดตั้งสวิตช์เบียร์ระบบ ๒๒ KV (เพิ่มเติม) ที่สถานีไฟฟ้าบริเวณ จังหวัดมหาสารคาม วงเงินที่รับรองผลงาน ๓๒,๘๘๓,๔๘๙.๑๑ บาท

รายละเอียดประเภทผลงานก่อสร้างตามเอกสารแนบ

ให้ไว้ ณ วันที่ ๒๕ มิถุนายน ๒๕๖๔

NY

(นายบุญลือ สุพานิช)

ผู้อำนวยการโครงการพัฒนาระบบส่งและจำหน่าย ระยะที่ ๑
ปฏิบัติงานแทน ผู้อำนวยการการไฟฟ้าส่วนภูมิภาค

กองก่อสร้างสถานีไฟฟ้า ฝ่ายก่อสร้างสถานีไฟฟ้า โทรศัพท์ ๐ ๒๕๔๐ ๕๖๔๔ โทรสาร ๐ ๒๕๔๐ ๕๖๕๖



Zenith Power and Engineering Co. Ltd.

Head Office: 83/98 Soi Ngamwongwarn 47, Thung Song Hong, Laksi, Bangkok, Thailand 10210



การไฟฟ้าส่วนภูมิภาค
PROVINCIAL ELECTRICITY AUTHORITY

หนังสือรับรองผลงานก่อสร้าง

ที่ มท ๕๓๐๕.๑๓/๙๘๕๓

การไฟฟ้าส่วนภูมิภาค
๒๐๐ ถนนงามวงศ์วาน แขวงลาดยาว
เขตจตุจักร กรุงเทพมหานคร ๑๐๙๐๐

หนังสือฉบับนี้ให้ไว้เพื่อรับรองว่า ZPE and INTERLINK CONSORTIUM ซึ่งประกอบด้วย บริษัท ซีนิส เพาเวอร์ แอนด์ เอ็นจิเนียริง จำกัด เลขที่เสียภาษี ๐๑๐๕๕๓๕๑๔๕๑๕๖ และบริษัท อินเตอร์ลิงค์ คอมมูนิตี้ จำกัด (มหาชน) เลขที่เสียภาษี ๐๑๐๙๕๔๙๐๐๐๒๒๒ ได้รับจ้างก่อสร้าง งานจ้างก่อสร้างสถานีไฟฟ้า ระบบ ๑๑.๕-๒๒ เควี ที่สถานีไฟฟ้าบ้านเลน ๒ จังหวัดพระนครศรีอยุธยา เลขที่โครงการ ๕๔๑๒๕๐๖๒๙๓๑ เลขที่คัมสัญญา ๖๐๐๙๐๕๐๐๘๐๘๘ ตามสัญญาเลขที่ TSDP๔.๓-๓.๑๑B/๒๕๖๐ ลงวันที่ ๑๓ กรกฎาคม ๒๕๖๐ สิ้นสุดสัญญา วันที่ ๑๑ มกราคม ๒๕๖๒ มูลค่าตามสัญญา ๒๙๓,๙๐๑,๙๖๘.๘๙ บาท (สองร้อยเจ็ดสิบสามล้านเจ็ดแสนสองหมื่นหนึ่งพันเก้าร้อยหกสิบแปดบาทแปดสิบเก้าสตางค์) รวมภาษีมูลค่าเพิ่ม ส่งมอบงานงวดสุดท้าย เมื่อวันที่ ๑๑ มกราคม ๒๕๖๒ และมีการตรวจรับงานงวดสุดท้ายแล้ว ซึ่ง ZPE and INTERLINK CONSORTIUM ได้ทำงานแล้วเสร็จเป็นไปตามแบบรูปรายการงานก่อสร้างและสัญญาจ้างทุกประการ จึงขอออกหนังสือรับรองให้ไว้เป็นหลักฐาน โดยมีผลงานก่อสร้าง - เป็นผลงานของ บริษัท ซีนิส เพาเวอร์ แอนด์ เอ็นจิเนียริง จำกัด วงเงินที่รับรองผลงาน ๓๔,๐๑๒,๑๒๘.๕๒ บาท - เป็นผลงานของ บริษัท อินเตอร์ลิงค์ คอมมูนิตี้ จำกัด (มหาชน) วงเงินที่รับรองผลงาน ๒๕๙,๘๘๙,๘๔๐.๓๗ บาท

รายละเอียดประเภทผลงานตามเอกสารแนบ

ให้ไว้ ณ วันที่ ๒๐ พฤษภาคม ๒๕๖๔

หมายเหตุ: หนังสือรับรองผลงานฉบับนี้
เป็นการแจ้งรายละเอียดเพิ่มเติม ตาม
หนังสือรับรองผลงานก่อสร้างฉบับเดิม
เลขที่ มท ๕๓๐๕.๑๓/๓๓๖๔ ลงวันที่
๒๑ มกราคม ๒๕๖๒

(นายมานพ ขอบประดิษฐ์)
ผู้ช่วยผู้ว่าการก่อสร้างและบริหารโครงการ
ปฏิบัติงานแทนผู้ว่าการ การไฟฟ้าส่วนภูมิภาค

กองจัดการโครงการ ๓ ฝ่ายบริหารโครงการ ๑
โทร. ๐-๒๕๔๐-๔๓๐๖ โทรสาร ๐-๒๕๔๐-๔๓๐๓



Zenith Power and Engineering Co. Ltd.

Head Office: 83/98 Soi Ngamwongwarn 47, Thung Song Hong, Laksi, Bangkok, Thailand 10210

หนังสือรับรองผลงาน (Provisional Acceptance Certificate)

ตามที่บริษัท ซีนีธ เพาเวอร์ แอนด์ เอ็นจิเนียริง จำกัด มีสำนักงานตั้งอยู่เลขที่ ๘๓/๙๘ ซอยงามวงศ์วาน ๔๗ (จีนเซต ๒) แขวงทุ่งสองห้อง เขตหลักสี่ กรุงเทพมหานคร รหัสไปรษณีย์ ๑๐๒๑๐ เป็นผู้ดำเนินการก่อสร้างพร้อมติดตั้งสวิตช์เกียร์ระบบ ๑๑๕ เควี (เพิ่มเติม) ที่สถานีไฟฟ้าสมุทรสาคร ๕ จังหวัดสมุทรสาคร ในวงเงินค่าก่อสร้างทั้งสิ้น ๒๐,๘๘๗,๔๑๒.๐๐ บาท (ยี่สิบล้านแปดแสนสี่หมื่นเจ็ดพันสี่ร้อยสิบสองบาทถ้วน) (รวมภาษีมูลค่าเพิ่ม) ตามสัญญาจ้างเลขที่ TSDP๖.๑-SME/๒๕๖๐ ลงวันที่ ๒๖ เมษายน ๒๕๖๐, ข้อตกลงแก้ไขเพิ่มเติมสัญญา ครั้งที่ ๑ ลงวันที่ ๑๔ สิงหาคม ๒๕๖๑ และข้อตกลงแก้ไขเพิ่มเติมสัญญา ครั้งที่ ๒ ลงวันที่ ๑๓ มีนาคม ๒๕๖๒

หนังสือฉบับนี้ให้ไว้เพื่อรับรองว่า บริษัท ซีนีธ เพาเวอร์ แอนด์ เอ็นจิเนียริง จำกัด ได้ดำเนินการก่อสร้างพร้อมติดตั้งสวิตช์เกียร์ระบบ ๑๑๕ เควี (เพิ่มเติม) ที่สถานีไฟฟ้าสมุทรสาคร ๕ จังหวัดสมุทรสาคร ตั้งแต่วันที่ ๔ กรกฎาคม ๒๕๖๐ เสร็จเรียบร้อยแล้ว และอยู่ระหว่างรับประกันผลงานก่อสร้างตามสัญญา โดยเริ่มนับตั้งแต่วันที่ ๑๗ กุมภาพันธ์ ๒๕๖๒ เป็นต้นไป

จึงออกหนังสือรับรองผลงานนี้ไว้เป็นหลักฐาน

ให้ไว้ ณ วันที่ ๑๗ มีนาคม ๒๕๖๒

(นายสามารถ ชื้อสัดย์)

ผู้อำนวยการโครงการพัฒนาระบบสายส่งและสถานีไฟฟ้าระยะที่ ๖ ส่วนที่ ๑